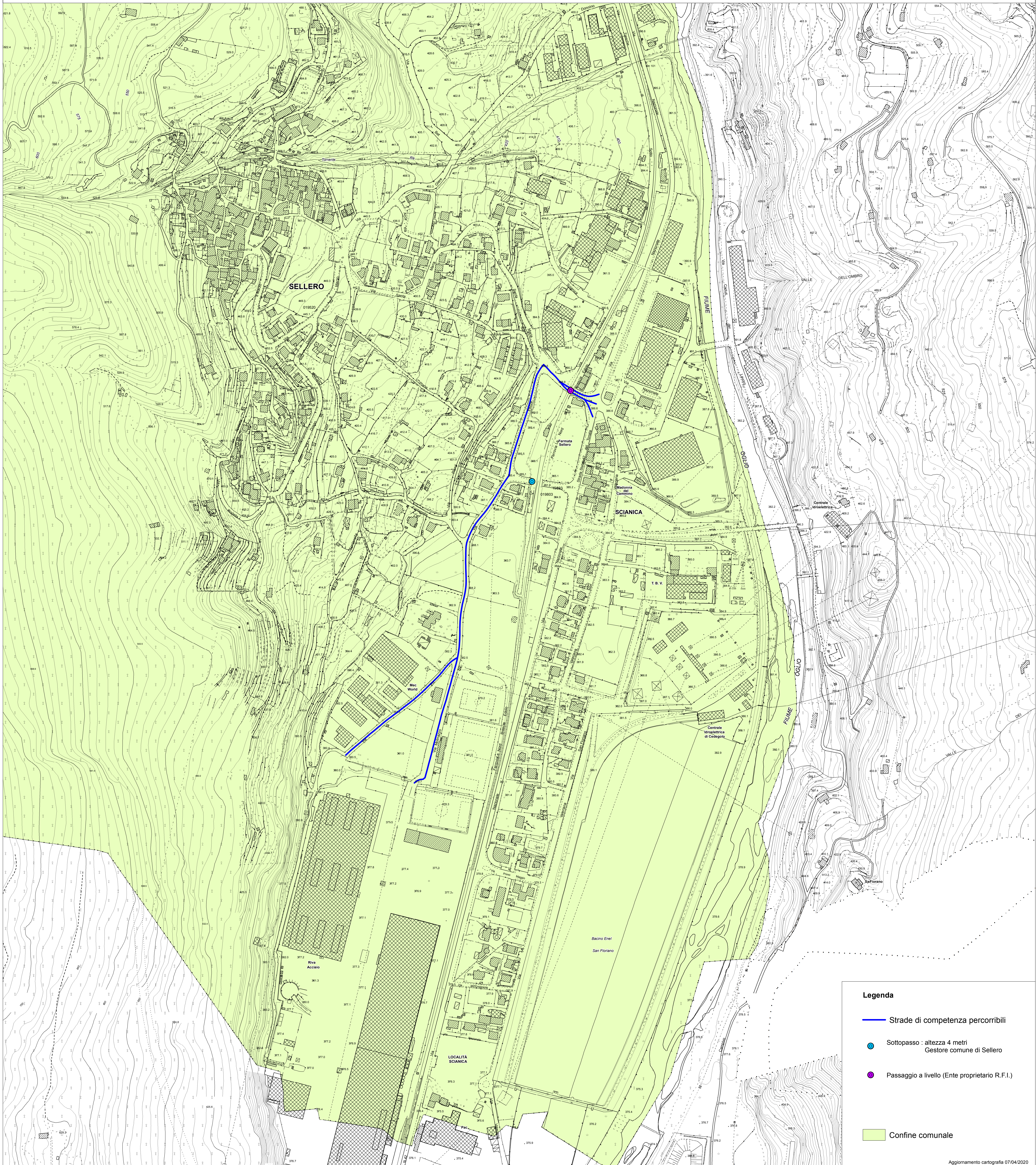


COMUNE DI SELLERO

Cartografia degli itinerari percorribili per i veicoli eccezionali e i trasporti in condizione di eccezionalità - L.R. 6/2012 art.42

Tipologie : M. Veicoli o trasporti eccezionali "Fuori sagoma" non eccezionali per massa,
N. Veicoli o trasporti eccezionali "Fuori sagoma" non eccezionali per massa



Legenda

- Strade di competenza percorribili
- Sottopasso : altezza 4 metri
Gestore comune di Sellero
- Passaggio a livello (Ente proprietario R.F.I.)
- Confine comunale